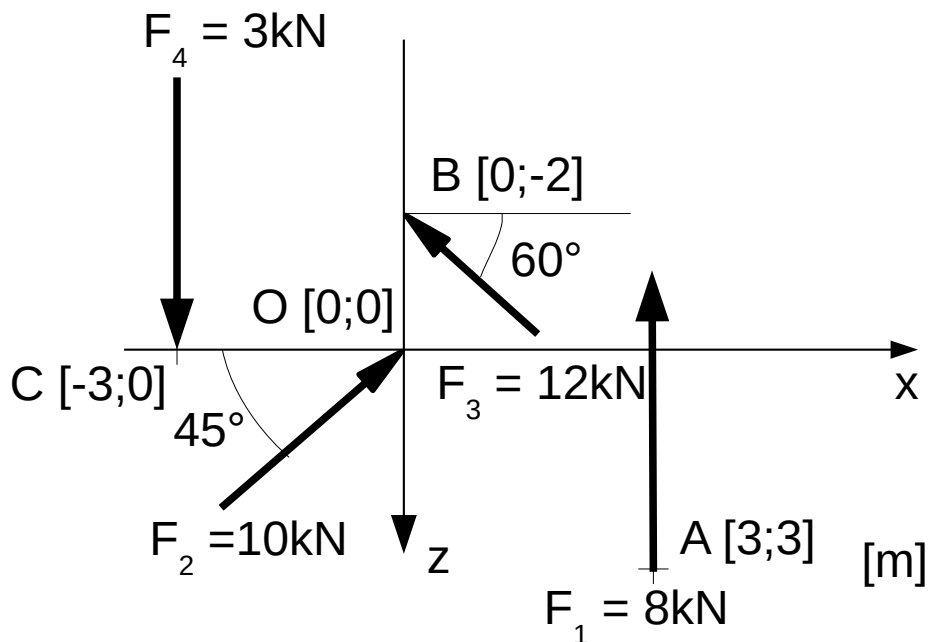
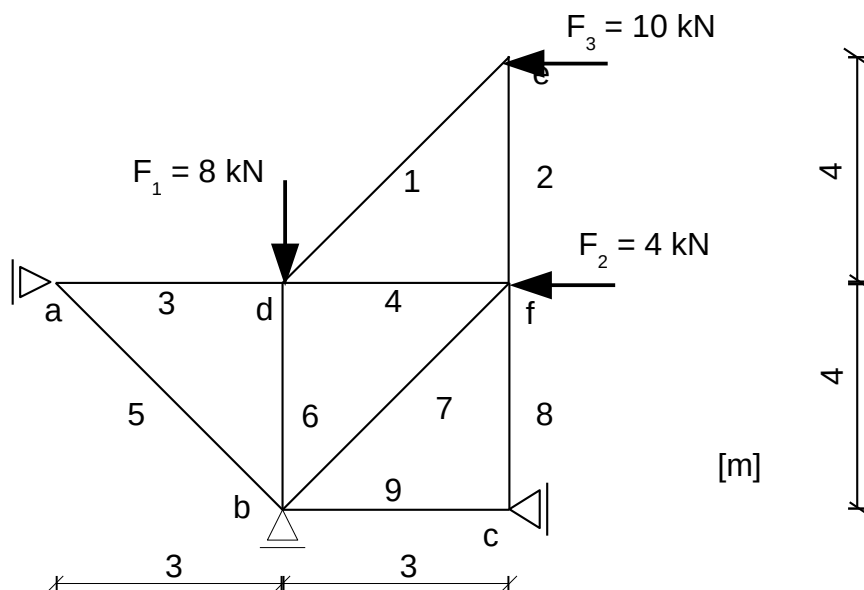


SMR 1, zápočtový test, oddělení A

1. Soustavu sil uveďte do rovnováhy účinkem jedné síly k počátku. Výsledek zakreslete do obrázku. [8 bodů]

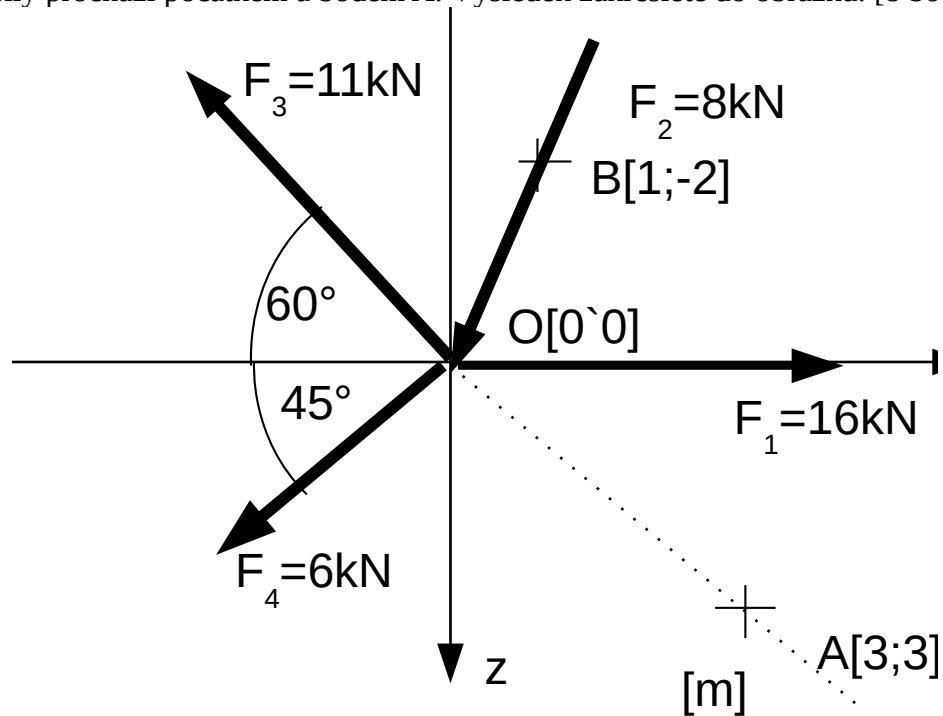


2. Určete velikosti reakcí a sil ve všech prutech. Proveďte kontrolu statické určitosti konstrukce. Výsledné účinky reakcí a sil ve vnitřních vazbách vyznačte do obrázku. [12 bodů]

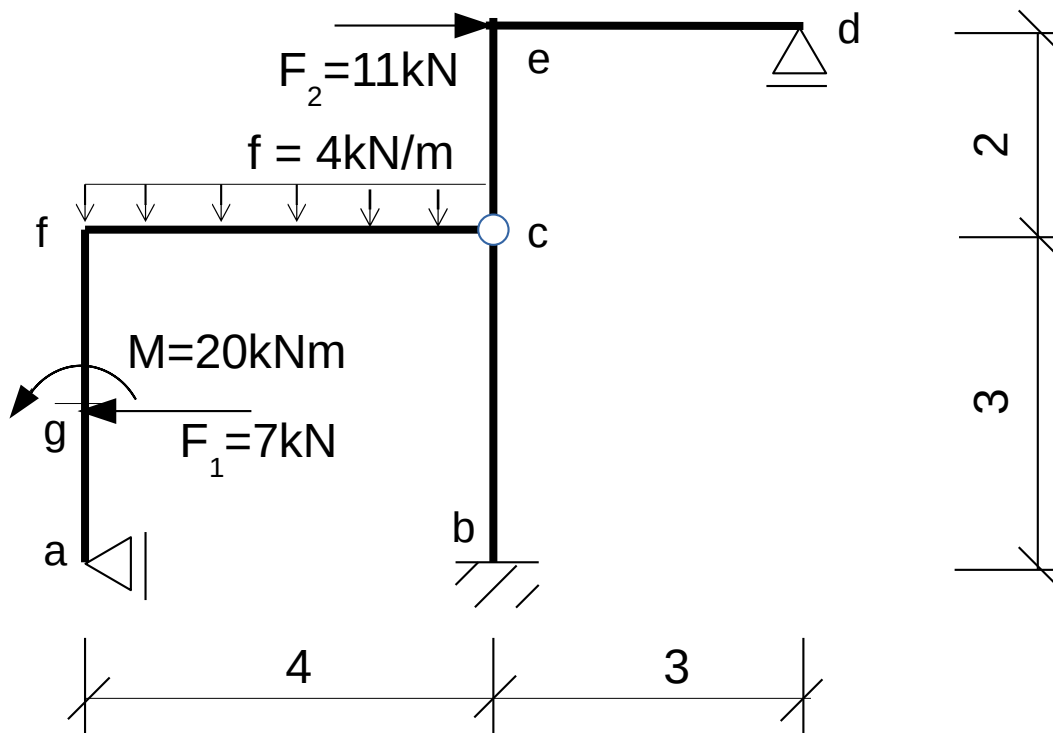


SMR 1, zápočtový test, oddělení B

1. Svazek sil nahradte účinkem dvou sil na zadaných paprscích. Paprsek první síly je ztotožněn s osou z, paprsek druhé síly prochází počátkem a bodem A. Výsledek zakreslete do obrázku. [8 bodů]

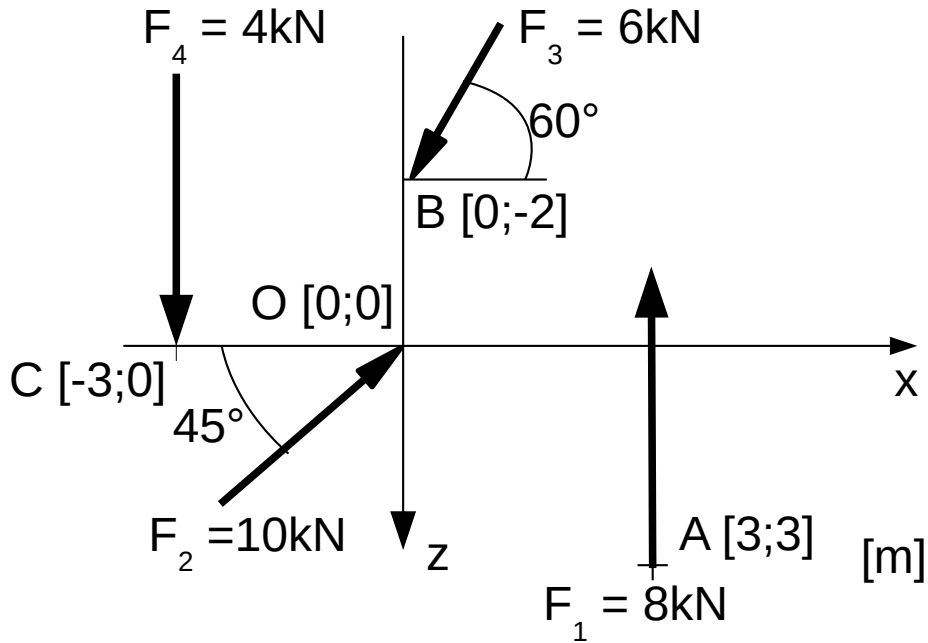


2. Určete velikosti reakcí a sil ve vnitřních vazbách. Proveďte kontrolu statické určitosti konstrukce. Výsledné velikosti sil zakreslete do obrázku podle jejich skutečného působení. Proveďte ověření správnosti výpočtu reakcí pomocí podmínek rovnováhy. [12 bodů]

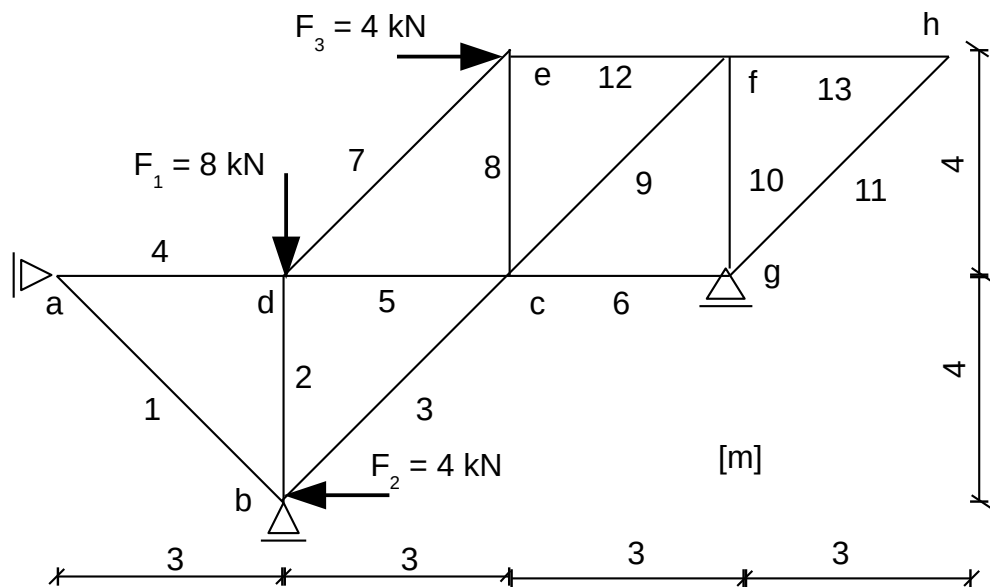


SMR 1, zápočtový test, oddělení C

1. Soustavu sil uveďte nahradíte účinkem jedné síly k počátku. Výsledek zakreslete do obrázku. [8 bodů]

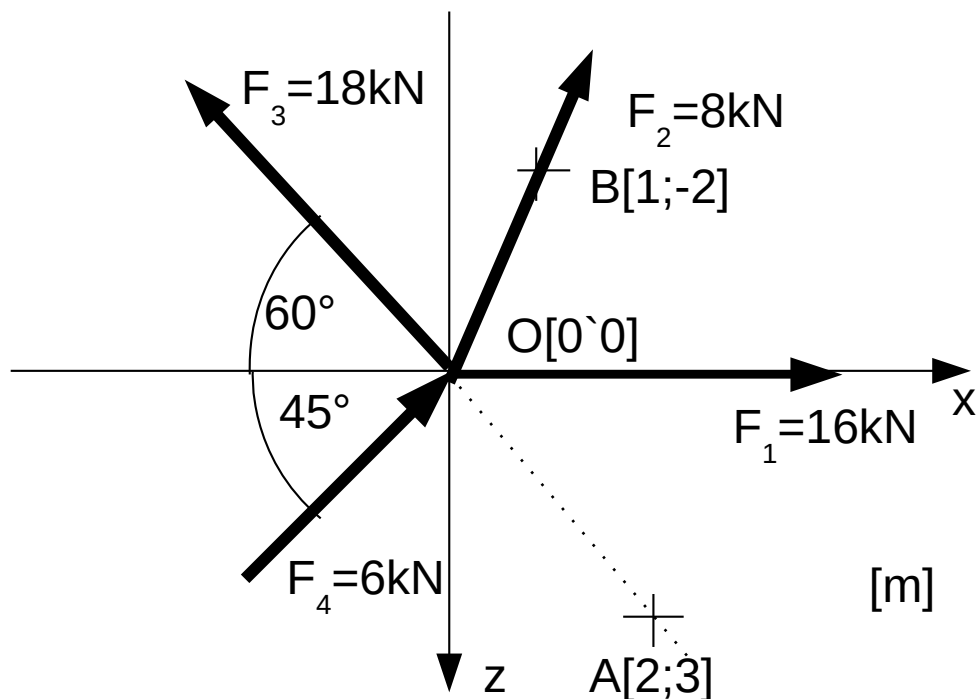


2. Určete velikosti reakcí a sil v prutech 3; 5; 7; 8; 12. Vyznačte všechny pruty s nulovou osovou silou. Proveďte kontrolu statické určitosti konstrukce. Výsledné účinky reakcí a sil ve vnitřních vazbách vyznačte do obrázku. [12 bodů]



SMR 1, zápočtový test, oddělení D

1. Svazek sil uveďte do rovnováhy účinkem dvou sil na zadaných paprscích. Paprsek první síly je ztotožněn s osou x, paprsek druhé síly prochází počátkem a bodem A. Výsledek zakreslete do obrázku. [8 bodů]



2. Určete velikosti reakcí a sil ve vnitřních vazbách. Proveďte kontrolu statické určitosti konstrukce. Výsledné velikosti sil zakreslete do obrázku podle jejich skutečného působení. Proveďte ověření správnosti výpočtu reakcí pomocí podmínek rovnováhy. [12 bodů]

